

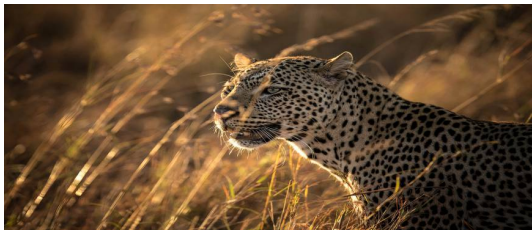


Tfno: +34 910 31 24 40 // +34 930 12 08 65

Email: clientes@lusoviajes.com

Web: <https://www.circuitosdeviajes.com/>

Ficha viaje



Sudáfrica Oro - En Español

Sudáfrica es diversidad de culturas, la unión de África, Asia y Europa compartiendo sus tradiciones, idiomas y cocinas. Sudáfrica es uno de los mejores destinos para Safaris del Continente, ofreciendo los Cinco Grandes (león, leopardo, búfalo, elefante y rinoceronte) en sus accesibles Parques y Reservas como el Kruger o el Kgalagadi. Además, Sudáfrica ofrece actividades al aire libre como escalada, surf o inmersiones con tiburones. Durante nuestro viaje podremos disfrutar de la rica gastronomía del país, como sus mariscos, sus currys indios o los guisos Afrikaner.

Resumen del viaje

Noches en: **Johannesburgo, P.N. Kruger, P.N. iSimangaliso, Ciudad del Cabo**

Visitando: **Cañón del Río Blyde, KwaZulu-Natal, Durban, Cabo Buena Esperanza, Johannesburgo, P.N. Kruger, P.N. iSimangaliso, Ciudad del Cabo**

Itinerario ampliado

Día 1

Llegada al Aeropuerto de OR Tambo Johannesburgo y traslado con chofer de habla inglesa hacia su hotel. Resto del día libre.

Día 2

Después de su desayuno, salida hacia la provincia de Mpumalanga donde está ubicado el famoso Parque Nacional Kruger (aprox 4h00 sin contar con posibles paradas). Se continúa haciendo la famosa ruta panorámica con guía del Cañón del Río Blyde, el único cañón verde y el tercer más grande en el mundo. Se hace parada en un mirador espectacular dominando el cañón, las 3 Chozas y una visita a los Bourkes Luck Potholes (las Marmitas de la suerte de Bourke). Parada opcional en las tiendas y mercados de artesanía. Llegada a su alojamiento.

Día 3

Salida temprano para un safari de día entero en vehículo abierto 4x4 con su guía en el famoso Parque Nacional Kruger que protege la mayor cantidad de fauna de África incluidos los 5 grandes (Leopardos, Leones, Rinocerontes, Búfalos y Elefantes).

Día 4

Salida con su guía hacia Zululand y la región del parque de los Pantanos de iSimangaliso sitio de Patrimonio Mundial entre el océano Índico y el estuario. Con su exuberante vegetación de selva tropical, esa red de lagos es el hábitat natural de hipopótamos, cocodrilos, antílopes, iguanas y aves (aproximadamente 7 horas sin contar con posibles paradas). Visita de una aldea cultural que le permite comprender mejor la vida de los zulús, la historia, las leyendas y la cultura, sus danzas tribales y el significado de sus trabajos y adornos.

Día 5

Safari por el Parque de los pantanos de iSimangaliso con sus diferentes paisajes y animales hasta una de las playas más bellas de la costa, Cape Vidal. Por la tarde, irán caminando hacia el muelle para un crucero a través del estuario con avistamientos de hipopótamos, cocodrilos y aves (aproximadamente 2 horas).

Día 6

Después de su desayuno, salida hacia el Aeropuerto de Durban (aproximadamente 3 horas sin contar con posibles paradas). Vuelo hacia la Ciudad del Cabo a eso del mediodía (vuelo excluido de la

cotización). Llegada a la Ciudad del Cabo y traslado con chofer de habla inglesa hacia su hotel.

Día 7

Día libre para disfrutar de la Ciudad del Cabo.

Día 8

Después de su desayuno, los recoge su guía y excursión de día entero al Cabo de Buena Esperanza. Pasaremos por los barrios costeros de Clifton y Camps Bay, haciendo una parada en el puerto pesquero de Hout Bay. Aquí se puede hacer un crucero opcional (Crucero excluido de la cotización) a la isla Duiker Island, para ver una colonia de focas del Cabo. Después, disfrutarán de la flora, fauna y vistas imponentes de la Reserva Natural del Cabo de Buena Esperanza y Cape Point, el punto más meridional de la península. Luego se hace una parada en una playa de Boulders en Simonstown para ver una colonia de pingüinos africanos. El día termina con un paseo en el tranquilo y magnífico jardín botánico de Kirstenbosch, un escaparate de la flora indígena del Cabo. Regreso a su hotel.

Día 9

Traslado hacia el aeropuerto con chofer de habla inglesa para su vuelo de regreso.

Incluido

- Traslado de llegada con asistencia
- Traslado de salida con asistencia
- Transporte entre ciudades:
- Guía Turístico en castellano
- 8 desayunos 3 cenas
- Hoteles, Régimen Alimenticio, Visitas y guías según se especifique o no, en el itinerario

No Incluido

- Vuelos internacionales
- Tasas de aeropuerto
- Bebidas
- Propinas
- Maleteros
- Seguros
- Visados, si fueran necesarios.
- Las entradas que no estén expresamente mencionadas en el itinerario día a día, no están incluidas.
- Este circuito no incluye los siguientes vuelos internos:
 - Recuerda que también debes reservar estos vuelos por tu cuenta

Condiciones

Chofer de habla inglesa para los traslados y guía de habla hispana para actividades, safaris y tours mencionados.. NOTAS IMPORTANTES COMUNES A TODOS LOS PROGRAMAS: En reservas para 1 solo pax, normalmente duplica el precio de la doble (la mayoría de los circuitos son mínimo 2 personas), hasta que el receptivo informa si hay más pasajeros y aplica el coste correcto de single. Llegadas o salidas fuera de horarios laborables, suelen conllevar suplemento en los traslados. El orden de las visitas puede variar respecto al itinerario descrito, ocurre sobre todo en programas con salidas diarias. La información final la dan los receptivos una vez en destino. Por regla general los transportes turísticos que estén incluidos en los programas, admiten un máximo de 1 maleta por pasajero pudiendo cobrar una cantidad por equipaje extra. Si incluye vuelos domésticos, suelen admitir un máximo de 15 kilos. Dado que no existe un estándar, cualquier extra relativo a sobrepeso o cantidad de maletas, será pagado en destino directamente por el pasajero. Una vez realizada la reserva, si el hotel de programa no tuviera disponibilidad se ofrecerá otro de características similares. Los operadores pueden reservarse el derecho a cambiar el hotel, incluso estando el pasajero en destino, siempre que sea dentro de la misma categoría o superior, y la reserva no se haya efectuado sobre un hotel en concreto. En general no se recomiendan las habitaciones triples. En algunos países la 3ª cama puede ser una turca o plegatin (no cómoda); en otros pueden ser dos camas de matrimonio. La petición de habitaciones con cama de matrimonio (DOBLE) o dos camas (TWIN) es solo informativa y no se garantiza, depende siempre del establecimiento en el momento del check in. De la misma manera las cortesías de Luna de Miel dependen únicamente del establecimiento y no se garantizan. Rogamos tengan en cuenta también que algunos países no cumplen los mismos estándares de calidad europeos y la categoría indicada, aunque correcta respecto a las categorizaciones del país, puede ser mas baja de lo esperado. Las intolerancias alimentarias o peticiones especiales deben comunicarse antes de la llegada de los pasajeros a destino. Se pedirá al receptivo aunque no podemos garantizar dietas, menús o trato especial. No se

admiten cambios de reservas ya realizadas a programas publicados posteriormente con precio de oferta. NOTAS IMPORTANTES RELATIVAS A LAS FECHAS DE VIAJE: Los Programas en Privado con guías de habla hispana en cualquier destino, pueden tener problemas de disponibilidad para las fechas de temporada alta. Se confirmará cuando recibamos la notificación escrita del receptivo. Si la fecha del viaje coincide con festividades locales, Navidad o Fin de Año, eventos especiales o congresos, puede haber suplementos (por fecha/por cenas obligatorias, etc), así como monumentos que no se puedan visitar. Una vez recibida la reserva, se ajustarán costes y servicios en consecuencia. NOTAS IMPORTANTES RELATIVAS AL VIAJE: Recuerde que deberán llevar en regla su documentación personal (pasaportes, visados, certificados de vacunación, etc.). Caso de ser denegada su entrada en el país por carecer de los requisitos o por defecto en la documentación exigida, o por no ser portador de la misma, yourttoo.com declina toda responsabilidad, siendo por cuenta del viajero cualquier gasto que se origine.

Entre 21 y 15 días antes de la llegada, 25% sobre el total del viaje Entre 14 y 8 días antes de la llegada, 50% sobre el total del viaje 7 días antes de la llegada, 100% sobre el total del viaje En caso de incluir tarifas aéreas, estarán sujetas a posibles cambios en el momento de la emisión. Informaremos si existe suplemento. Una vez emitidos billetes de avión, tren, bus o similar no tienen reembolso. Su coste se sumará a los gastos de cancelación pertinentes. IMPORTANTE: La emisión con antelación de estos servicios puede implicar que el importe del depósito inicial de la reserva sea más alto para evitar que el precio varíe por demora. Se corregirá en el momento en el que recibamos la reserva.

Hoteles

Metcourt o similar (3*)

Country Boutique o similar (4*)

Umlilo Lodge o similar (4*)

Park Inn Cape Town Foreshore o similar (4*)