

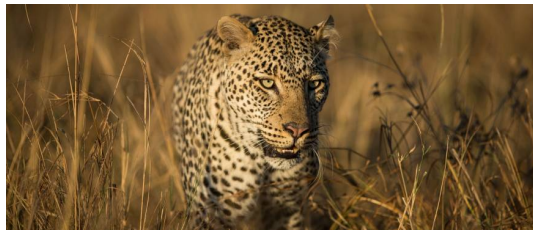


Tfno: +34 910 31 24 40 // +34 930 12 08 65

Email: [clientes@lusoviajes.com](mailto:clientes@lusoviajes.com)

Web: <https://www.circuitosdeviajes.com/>

## Ficha viaje



### Kenia Escénica

Este safari ofrece la oportunidad para hacerse una idea del Monte Kilimanjaro, la montaña más alta de África, con una combinación de El Gran Valle del Rift y la el famoso Masai Mara. Visitará el Parque Nacional de Amboseli famoso por ser el mejor lugar en África para acercarse a los elefantes entre otras especies de vida salvaje.

## Resumen del viaje

Noches en: **P.N. Amboseli, P.N. Lago Naivasha, Reserva de Masai Mara**

Visitando: **Nairobi P.N. Amboseli, P.N. Lago Naivasha, Reserva de Masai Mara**

## Itinerario ampliado

### Día 1

A la llegada a Jomo Kenyatta International airport, serán recibidos por nuestro representante de África para salir hacia el Parque Nacional de Amboseli, auténtica imagen clásica de cine sobre África. Un paisaje de sabana, que queda eclipsada por la presencia del pico de color rosado, cubierto de nieve del monte Kilimanjaro, la montaña más alta volcánica del mundo y rematada por una quinta parte de todo el hielo en África. Contra este magnífico telón de fondo, recorren grandes manadas de elefantes, acompañados de un calidoscopio de otras bestias fabulosas - león, búfalos, guepardos, jirafas, babuinos, hipopótamos gacelas y ñus. El Parque Nacional de Amboseli es también un paraíso ornitológico con más de 400 especies de aves, de todo tipo de reptiles, flora y fauna . Llegada al alojamiento para el registro y un delicioso almuerzo. Disfrute de un safari de observación de animales salvajes por la tarde en busca de los "cinco grandes" entre otros animales.

### Día 2

Hoy vamos a tener un desayuno temprano por la mañana, para conducir hacia el Lago Naivasha y hacer un safari por la mañana en ruta por el Parque Nacional de Amboseli. Disfrute de su almuerzo en Nairobi y continuamos a lo largo del Gran Valle del Rift para llegar a tiempo para el registro en el hotel. El Lago Naivasha es un hermoso lago de agua dulce, bordeado por papiro con casi 13 kms de ancho, y aguas son poco profundas (media de cinco metros). Por la tarde tiempo libre o posibilidad de participar en diversas actividades opcionales disponibles.

### Día 3

Un abundante desayuno temprano por la mañana y luego en coche a la Reserva Nacional de Masai Mara, que ofrece maravillosos paisajes . Llegamos a nuestro alojamiento para el almuerzo. Esta tarde es el momento que hemos estado esperando - salimos de safari. Las llanuras y praderas que se prolongan en el horizonte, hogar del elefante de sabana, el búfalo del Cabo, ñus, el escurridizo leopardo, guepardo, la hiena manchada, el rinoceronte, topi, la cebr de burchelle, la jirafa masai entre muchos otros. Un safari en Mara es algo que nunca puede defraudar. Uno se echa a perder por la variedad de especies de aves y vida silvestre en esta reserva de caza ... .. Durante mucho tiempo, Mara ha sido el "granero" de la vida salvaje en Kenia.

### Día 4

Desayuno y salida de safari por la mañana y tarde .. para el espectáculo más grande en la tierra; la octava maravilla del mundo - la migración de los ñus. De julio a octubre, los campos están inundados con miles de ñus que migran cada año desde el parque nacional de Serengeti en Tanzania a Masai Mara en busca de pastos. Atraviesan el río Mara inundado de cocodrilos. Decenas de ellos dibujados en las aguas capturados y asesinados por los cocodrilos gigantes. Los ñus son seguidos de cerca por las cebras e impalas de Burchell. Los depredadores también a cientos les siguen esperando que se vuelvan débiles o incapacitados durante el largo viaje para aprovechar la matanza. Este es el puesto de observación para los cinco grandes por los que Masai Mara es famoso. Estos incluyen el elefante león, sabana (africana), el búfalo del Cabo, el leopardo y el rinoceronte negro.

## **Día 5**

Un safari por la mañana temprano antes del desayuno. Después salida a Nairobi para llegar a tiempo para el almuerzo en el famoso restaurante Carnivore. Después del almuerzo, será trasladado al aeropuerto Jomo Kenyatta International a tiempo para su vuelo.

## Incluido

- Traslado de llegada con asistencia
- Traslado de salida con asistencia
- Transporte entre ciudades: caravana
- 4 desayunos 5 comidas 4 cenas
- Hoteles, Régimen Alimenticio, Visitas y guías según se especifique o no, en el itinerario

## No Incluido

- Vuelos internacionales
- Tasas de aeropuerto
- Bebidas
- Propinas
- Maleteros
- Seguros
- Visados, si fueran necesarios.
- Las entradas que no estén expresamente mencionadas en el itinerario día a día, no están incluidas.

## Condiciones

Transporte durante el safari en minibús de 6 plazas, conducido por un conductor guía profesional de habla española. En Nairobi servicios de asistencia de habla inglesa. Los vuelos de llegada y salida deben coincidir con los servicios que se prestarán, de lo contrario habría que añadir noches de alojamiento en Nairobi (consultanos). En algunos países no se recomiendan las habitaciones triples. Una vez realizada la reserva, el hotel de programa no tuviera disponibilidad se ofrecera un hotel de características similares. Si los horarios de los vuelos de llegada y salida no coinciden con horarios laborables, el operador puede cobrar un suplemento por traslado nocturno. El orden de las visitas puede variar. Se informara en destino.

Cancelaciones a partir de la reserva, tendrán 15% de gastos sobre el total del viaje Entre 35 y 8 días antes de la llegada, 40% de gastos A partir de los 7 días, 100% de gastos.

## Hoteles

Sopa Lodge o similar (unclassifi)