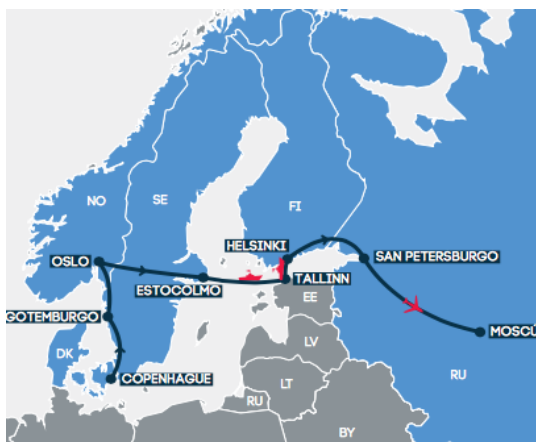




Tfno: +34 910 31 24 40 // +34 930 12 08 65  
Email: [clientes@lusoviajes.com](mailto:clientes@lusoviajes.com)  
Web: <https://www.circuitosdeviajes.com/>

## Ficha viaje



### GRAN TOUR NORDICO Y MOSCU, recorrido de 16 días en AUTOCAR, salida los SABADOS desde COPENHAGUE

GRAN TOUR NORDICO Y MOSCU, recorrido de 16 días en AUTOCAR, salida los SABADOS desde COPENHAGUE

Lusoviajes.com le ofrece una amplia gama de **circuitos por Europa**, con un programa ideal para disfrutar y conocer al máximo cada uno de los destinos elegidos. Para su mayor comodidad nuestros viajes incluyen siempre **guía acompañante en español**. Planificamos nuestros circuitos hasta el mínimo detalle, tanto desde el punto de vista de las capitales a las que viajamos como de las joyas arquitectónicas, históricas, naturales y de todo tipo que le llevamos a descubrir.

Con Lusoviajes encontrará una gran variedad de circuitos en **Sur de Europa, Centroeuropa, Norte de Europa, Islas Británicas, todo el Mediterraneo** con la posibilidad de elegir entre distintas opciones de gran calidad: régimen de comidas, categoría de hotel o número de visitas. Encuentre su circuito ideal, siempre con **la mejor relación calidad-precio** .

## Resumen del viaje

DÍA 1 Sab COPENHAGUE

DÍA 2 Dom COPENHAGUE

DÍA 3 Lun COPENHAGUE - GOTEMBURGO

DÍA 4 Mar GOTEMBURGO - OSLO

DÍA 5 Mie OSLO

DÍA 6 Jue OSLO - ESTOCOLMO

DÍA 7 Vie ESTOCOLMO

DÍA 8 Sab ESTOCOLMO - CRUCERO - TALLINN

DÍA 9 Dom TALLINN

DÍA 10 Lun TALLINN - HELSINKI

DÍA 11 Mar helsinki - San Petersburgo

DÍA 12 Mie San Petersburgo

DÍA 13 Jue San Petersburgo

DÍA 14 Vie San Petersburgo - MOSCÚ

DÍA 15 Sab Moscú

DÍA 16 Dom Moscú

Circuitos en dos categorías

Renovamos parte de nuestra programación, en la cual hemos incorporado los hoteles de categoría "T" (Turista), sin abandonar nuestra ya conocida categoría "P" (Primera).

Esta destacada mejora supone disponer de una oferta mucho más amplia, poniendo a disposición del cliente la mejor selección de hoteles y como siempre una excelente relación calidad/precio.

Somos especialistas...

LUSOVIAJES es sin duda el especializado en la operación de circuitos por EUROPA. Desde 2011 hemos llevado cientos de miles de turistas de todo el mundo en nuestros circuitos con un índice de satisfacción muy elevado.

Todas nuestras salidas están garantizadas lo que permite programar el viaje y las reservas aéreas con tiempo y con garantía.

Reserve con nosotros su circuito guiado por las rutas históricas en cómodos autocares y acompañados por guías profesionales para disfrutar de su viaje.

Es una forma cómoda sin preocupaciones de conocer las más importantes ciudades y su historia, y de hacer amistades internacionales, una experiencia que perdurará en su memoria.

#### Transporte

Para su comodidad ponemos a su disposición una moderna flota de autocares de turismo, todos ellos homologados de acuerdo con la normativa de la Unión Europea

## Itinerario ampliado

### DÍA 1 Sab COPENHAGUE

Llegada al aeropuerto y traslado al hotel. Alojamiento.

### DÍA 2 Dom COPENHAGUE

Desayuno y visita panorámica de la ciudad, recorriendo los principales monumentos y lugares históricos, tales como la Plaza del Ayuntamiento; el Palacio Christiansborg, actual sede del Parlamento; la fuente de la diosa Gefiún y el puerto Nyhavn con sus encantadoras casas del siglo XVII; y cómo no, el emblema de la ciudad, la famosa Sirenita. Por la tarde posibilidad de conocer, en visita opcional (no incluida) los famosos castillos del Norte de la isla de Selandia, donde recorreremos en primer lugar el Castillo de Frederiksborg, construido sobre tres islas, que alberga entre sus muros el Museo Nacional de Historia; a continuación pasando por las cercanías del Palacio de Fredensborg, residencia de verano de la reina Margarita, llegaremos hasta el renombrado castillo de Kronborg, estratégicamente ubicado frente al estrecho de Oresund, donde Shakespeare situó la acción de su tragedia Hamlet, visitando las fortificaciones de esta severa construcción defensiva, cuyos muros permanecen como mudos testigos de esta gran tragedia.

### DÍA 3 Lun COPENHAGUE - GOTENBURGO

Desayuno y salida rumbo hacia Suecia, cruzando el gran puente Oresund con una longitud total de 14,4 kms. Tiempo libre en la ciudad de Malmö, y continuación del viaje hasta Gotemburgo, la segunda capital en importancia del país. Alojamiento en Gotemburgo.

### DÍA 4 Mar GOTENBURGO - OSLO

Desayuno e inicio de un encantador recorrido bordeando el mar Skagerrak hasta llegar a la capital noruega. Alojamiento en Oslo.

### DÍA 5 Mie OSLO

Desayuno y visita de la «capital Vikinga», situada al fondo del Fiordo homónimo, pasando por el Ayuntamiento, el castillo Akershus, el Palacio Real, el Parlamento y el Parque Vigeland con las famosas esculturas de bronce de Gustav Vigeland que simbolizan el ciclo de la vida del ser humano y el gran monolito con sus 121 cuerpos entrelazados. Por la tarde visita facultativa (no incluida) de los museos marítimos situados en la isla Bygdøy, visitando los famosos barcos vikingos donde destaca el barco de la Reina Vikinga Asa. Continuamos la visita al museo Framhaus con el barco polar Fram, construido para el capitán Nansen en su epopeya al Polo Norte. Tarde libre para pasear por el distrito «marchoso» de Oslo llamado Akerbrygge, instalaciones portuarias revitalizadas con restaurantes, bares, discotecas y tiendas. Alojamiento.

### DÍA 6 Jue OSLO - ESTOCOLMO

Desayuno y salida a Estocolmo recorriendo los impresionantes paisajes de la provincia de Varmland con sus lagos y grandes bosques. Llegada por la tarde a Estocolmo y alojamiento.

### DÍA 7 Vie ESTOCOLMO

Desayuno y visita panorámica de la ciudad pasando por el Palacio Real, el Ayuntamiento, el Museo Nacional y la ópera. Alojamiento en Estocolmo.

### DÍA 8 Sab ESTOCOLMO - CRUCERO - TALLINN

Desayuno y tiempo libre. A las 15.30 hrs traslado al puerto y embarque en el crucero Tallink-Silja Line que dispone de 3 restaurantes, club nocturno, discoteca y tiendas libres de impuestos.

Alojamiento en camarotes dobles exteriores de la categoría A.

**DÍA 9 Dom TALLINN**

Desayuno bufet a bordo y llegada a Tallinn a las 10.00 hrs. desembarque y visita panorámica con sus reminiscencias hanseáticas destacándose el «Kiek in der Kok» una de las torres defensivas más imponente del Mar Báltico, la iglesia de San Nicolás del siglo XVIII y la catedral (Tuomiokirkko), construcción del gótico tardío. Alojamiento.

**DÍA 10 Lun TALLINN - HELSINKI**

Desayuno y traslado al puerto para salir con el express ferry a Helsinki atravesando el Mar Báltico. Llegada

y visita panorámica de la capital de Finlandia también conocida como «la ciudad blanca del norte». durante la visita pasaremos por la iglesia ortodoxa de la Trinidad, testigo del dominio ruso, la Plaza de Senado, la Temppeliaukio Kirkko, iglesia luterana de planta circular excavada en la roca cuya cúpula tiene forma de una gigantesca espiral de hilos de cobre. Alojamiento en Helsinki.

**DÍA 11 Mar helsinki - San Petersburgo**

Desayuno y salida en autocar hacia San Petersburgo y alojamiento. Por la tarde visita de esta hermosa ciudad, sin duda la más bella de toda Rusia, construida por el Zar Pedro I «El grande» a orillas del río Neva y de la Fortaleza de San Pedro y Pablo.

**DÍA 12 Mie San Petersburgo**

Desayuno y visita del Museo del Hermitage, una de las más afamadas pinacotecas del mundo así como el interior de la Catedral de San Isaac. Tarde libre y alojamiento.

**DÍA 13 Jue San Petersburgo**

Desayuno y día libre. Alojamiento en San Petersburgo.

**DÍA 14 Vie San Petersburgo - MOSCÚ**

Desayuno y traslado al aeropuerto para salir en vuelo regular con destino a Moscú. Llegada y traslado al hotel. Por la tarde visita panorámica de Moscú recorriendo sus grandes avenidas y calles. destaca la famosa Plaza Roja, la Catedral de San Basilio y el edificio de los grandes almacenes «GUM». Alojamiento en Moscú.

**DÍA 15 Sab Moscú**

Desayuno y visita del famoso recinto amurallado del Kremlin, antigua residencia de los zares rusos, y de la armería, uno de los más antiguos museos en Rusia del arte decorativo aplicado. Alberga las mejores y las más exquisitas obras del arte decorativo ruso y extranjero de los siglos IV-XX. La mayoría de estas obras maestras están estrechamente relacionadas con los acontecimientos históricos más importantes del país. La fundación del museo se remonta al siglo IV, componiéndose la mayor parte de la colección de obras ejecutadas en el siglo XVI-XVII. Es digna de mencionar la valiosa colección de orfebrería, objetos de la vida cotidiana de la corte zarista, utensilios de ceremonias eclesíasticas y testimonios artísticos de la dignidad real. Tarde libre y alojamiento.

**DÍA 16 Dom Moscú**

desayuno y traslado al aeropuerto.

## Incluido

Traslado Aeropuerto / Hotel / Aeropuerto

Maleteros en los hoteles

Visitas mencionadas en todo el circuito

Guía exclusivo de habla española

14 Noches Alojamiento con Desayuno Bufet

Pasaje aéreo San Petersburgo-Moscú

1 noche a bordo del crucero Silja Tallink en camarote doble exterior con ventana

## No Incluido

TASAS, IMPUESTOS, EXTRAS

## Condiciones

Una buena elección de hoteles es muy importante para su comodidad. Nuestros hoteles están cuidadosamente elegidos y seleccionados de acuerdo con la categoría contratada. La mayoría se encuentran situados en el casco urbano de las ciudades o bien comunicados. Todas las habitaciones disponen de baño/ducha privados. En nuestra página web [www.lusoviajes.com.com](http://www.lusoviajes.com.com) pueden obtener información y características de los hoteles programados.

Confirmación inmediata

Con nuestro sistema de reservas on-line podrá confirmar su reserva de inmediato mediante el Pago de un Parcial o Totalidad segun cada circuito, y emitir la documentación en el momento para su comodidad.

Noches Adicionales

Disponibles a través de nuestro sistema de reservas on-line o en el CHAT DE LUSOVIAJES

Bolsa de viaje (\*)

Para que nos recuerde le regalamos al inicio del viaje una práctica bolsa (\* en los circuitos indicados).

Guías Acompañantes

Todos nuestros guías son profesionales seleccionados entre los de mayor experiencia y, por tanto, son perfectos conocedores de nuestras rutas y de nuestra filosofía de atención al cliente. Adicionalmente tenemos contratados un equipo de Guías locales oficiales en las ciudades monumentales de cada itinerario para un mejor conocimiento de su historia y monumentos.

Extensión del Viaje. Ahorre 30\$ por persona

Para su conveniencia nuestros circuitos pueden iniciarse en la ciudad del recorrido que desee, así como efectuar extensiones antes o después del tour por Europa. Si ha participado en un circuitos europeo y decide ampliar su estancia en España, le descontamos 30 \$ del precio de cualquiera de nuestros circuitos de la programación España/Portugal/Marruecos que tengan más de 4 días

#### Servicios en destino

En cada uno de los destinos detallados en este folleto, tendrá nuestra presencia a través de nuestros guías locales, guías correos y corresponsales que colaboran con nosotros de manera habitual.

Si el destino elegido no se encuentra entre esta selección, CONSÚLTENOS.

#### Luna de miel y cumpleaños (\*)

Para los recién casados y para aquellos pasajeros que cumplan años durante el viaje, les ofrecemos una atención especial para que conserven un agradable recuerdo. Imprescindible notificarlo al efectuar la reserva.

#### Atenciones Especiales (\*)

Los niños con edades entre los 4 y los 7 años que compartan habitación con 2 adultos, gozarán de una bonificación del 25%.

Y para menores de 4 años, gratis sin derecho a ocupar asiento, asimismo compartiendo la habitación con 2 adultos, quienes deberán pagar directamente los gastos que estos niños originen.

En los viajes en avión, se cobrará la parte correspondiente a la porción aérea.

Si viajan 3 personas adultas juntas, compartiendo habitación, la tercera persona tiene una bonificación del 5% , sólo en los circuitos indicados.

Estos descuentos no son acumulables.

#### Transporte

Pensando en su comodidad, ponemos a su disposición una moderna flota de autocares de lujo con aire acondicionado, ventanas panorámicas, butacas reclinables..., todos ellos homologados de acuerdo a la normativa de la Unión Europea.

#### Seguro de viaje (\*)

Incluido en el precio en los circuitos que se especifican. Nuestros clientes disponen de una amplia cobertura durante su viaje, según detalle.

La cobertura del seguro es válida solamente durante el circuito en autocar y no aplica durante la estancia en Madrid.

## Hoteles

COPENHAGUE: Radisson Scandinavia

GOTEMBURGO: Clarion Post

OSLO: Royal Cristiania

ESTOCOLMO: Hilton Slussen

TALLINN: Radisson Blu Sky

HELSINKI: Crowne Plaza

SAN PETERSBURGO: grand Europe

MOSCÚ: Marriott Aurora